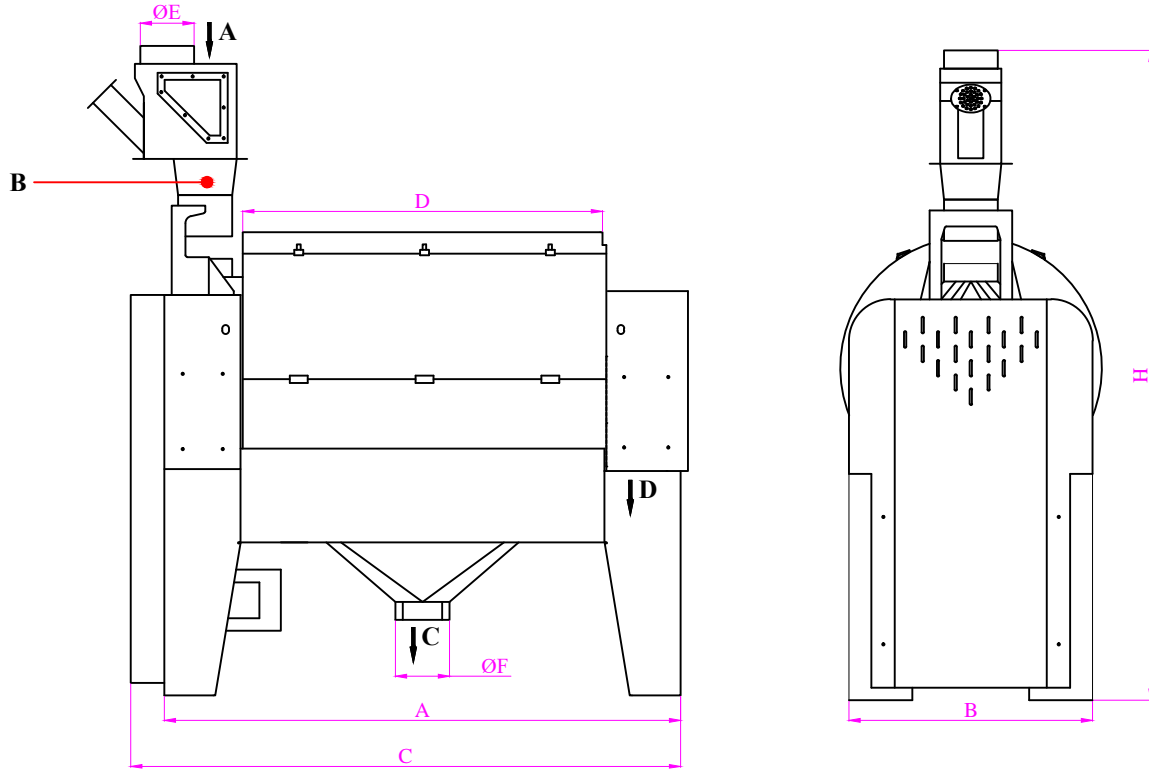


## VİBRO YATIK KEPEK FIRÇASI



A-ÜRÜN GİRİŞİ MİKNATIS KUTUSU  
B-ÜRÜN GİRİŞİ

C-ÜRÜN ÇIKIŞI  
D-KEPEK ÇIKIŞI

### MAKİNANIN ÇALIŞMA PRENSİBİ

Öğütme bölümü makinesi olan kepek fırçası: kepeğe yapışmış olan un parçalarını ayırmada kullanılır.

Makinanın ürün giriş bölümünden makineye unla yapışık durumda bulunan kepek verilir. eksantirik Rotor üzerinde bulunan paletler yardımıyla makinenin gövdesine titreşim vererek, eleğe ve kepeğin birbirine hızla çarptırarak kepeğin içinde bulunan unların atılması sağlanır. Bu olay sürekli tekrarlanır. kepek parçacıkları ise makinenin kepek çıkışından istenilen yere alınır. kepek akışı rotor boyunca engellenerek eleme oranı artırılır.

### TEKNİK BİLGİLER

MODEL	ÖLÇÜLER ( mm )								Elek ölçüleri (mm)		Kapasite kg / h	Hava İhtiyacı m <sup>3</sup> / min	Kullanılan Motor	Güç kw	Ağırlık ( kg )	
	A	B	C	D	ØE	ØF	ØG	ØH	Ø-Çap	Boy					Net	gross
LD-VKF-100	1445	675	1530	1000	150	150	150	150	Ø 560	1000	1000	4	Flanşlı Motor	7.5	550	---
LD-VKF-150	1640	725	1810	1200	150	150	150	150	Ø 600	1260	1400	5	Flanşlı Motor	11	750	---